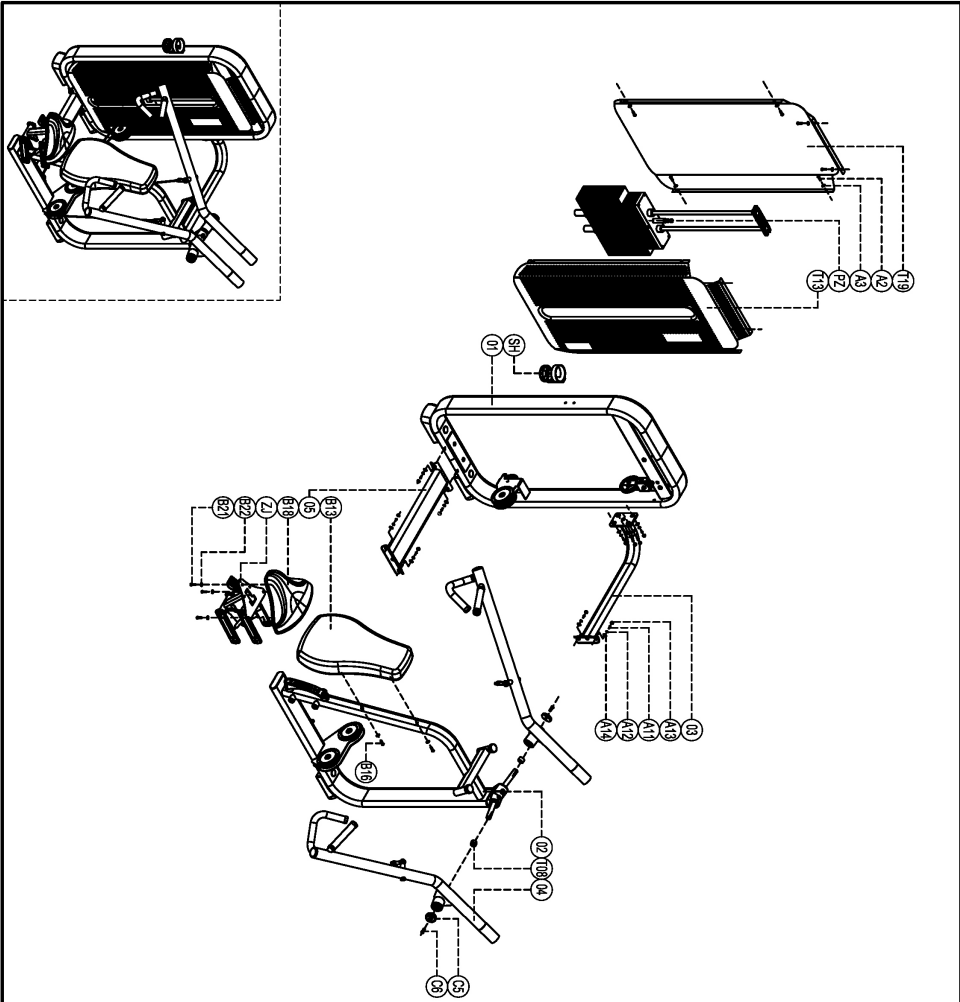


ПАСПОРТ

E-7006
ЖИМ ОТ ПЛЕЧ
(Shoulder Press)



Please note: parts didn't demolitioned part, and fasteners not listed on the introduction

Number	Name	quantity
01	Door frame	1
02	Main frame	1
03	Back connection set	1
04	movable arm set	2
05	Bottom connector	1
06	Bottom connector	1
07	Front shroud	2
08	spacer bush	2
T08	Back shroud	1
T13	Front shroud	1
T19	Back shroud	1
SH	water bottle cage	1
PZ	weight stack set	1
ZJ	Custom selection	1
A2	Cup head inner hex screw M8x16	12
A3	Flat washer Ø8	10
A11	Outer hex screw M12x35	10
A12	Spring washer ø12	10
A13	Screw cap	10
A14	Drum gasket	10
B13	Backrest	1
B15	Cup head inner hex screw M8*10	2
B18	Upholstery	1
B21	Cup head inner hex screw M8x35	3
B22	Flat washer Ø8	5
C5	Cover	2
C6	Socket Cap inner hex screw M10x30	2

1. ВВЕДЕНИЕ

Техническое описание предназначено для изучения конструкции товара. Содержит технические данные, необходимые для обеспечения правильной его эксплуатации.

2. НАЗНАЧЕНИЕ

Тренажер для жима от плеч S-Line оборудован большими удобными зажимами для рук, которые могут устанавливаться в различные положения за счет системы Pull Pin и регулируемой подушкой для спины, регулируемой упрощенной клавишной и системой. Положение сидения и зажимов для рук может устанавливаться как в начале упражнения, так и в процессе его выполнения.

3. ТЕХНИЧЕСКИЕ ХАРАКТЕРИСТИКИ

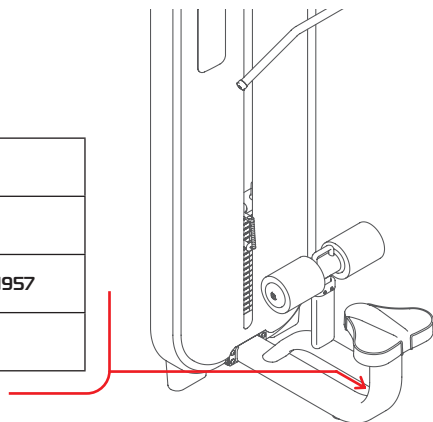
Габариты (мм)	1550 x 1550 x 1530
Вес (кг)	250

Стальной овалный профиль 140 x 40 x 3 мм.

4. МАРКИРОВКА

Перед упаковкой на каждый продукт наносится табличка с названием. Табличка расположена на конструкции так, чтобы ее было видно и показывает все данные и технические характеристики, полезные для установщика, пользователя и персонала по техническому обслуживанию.

Type Артикул	
Class Класс	S
Standard Стандарт	GB17498/EN957
Individual code NO Индивидуальный серийный номер	



5. МЕРЫ БЕЗОПАСНОСТИ

При проектировании и изготовлении силовых тренажеров были соблюдены критерии и приняты меры, необходимые для соответствия основным положениям безопасности директив UNI EN ISO 20957 и UNI EN 957.

6. ГАРАНТИЙНЫЕ ОБЯЗАТЕЛЬСТВА

Гарантия вступает в силу с даты продажи Товара. Гарантия на Товар действует при условии соблюдения всех правил эксплуатации и при условии проведения регулярного технического обслуживания. (Правила эксплуатации и условия проведения технического обслуживания смотри в гарантийном талоне.) Ответственность за регулярное и своевременное техническое обслуживание возлагается на владельца товара.

Изготовитель оставляет за собой право на внесение изменений в конструкцию и комплектацию изделия, не отраженных в тексте паспорта, не влияющих на его эксплуатационные качества.

Срок гарантийного обслуживания	
Рама	Запчасти
5 лет	1 год

7. СВЕДЕНИЯ О ПРИЕМКЕ

Дата выпуска	
Дата продажи	

Печать организации поставщика

М.П.

DHZ Fitness Russia
ООО «Сибирская спортивная компания»
634050, г. Томск, ул. Берёзовая, 2/2 ст. 5
тел/факс: (3822) 799-699, 8-800-200-66-36
sale@zavodsporta.ru
zavodsporta.ru