

# HOBBY

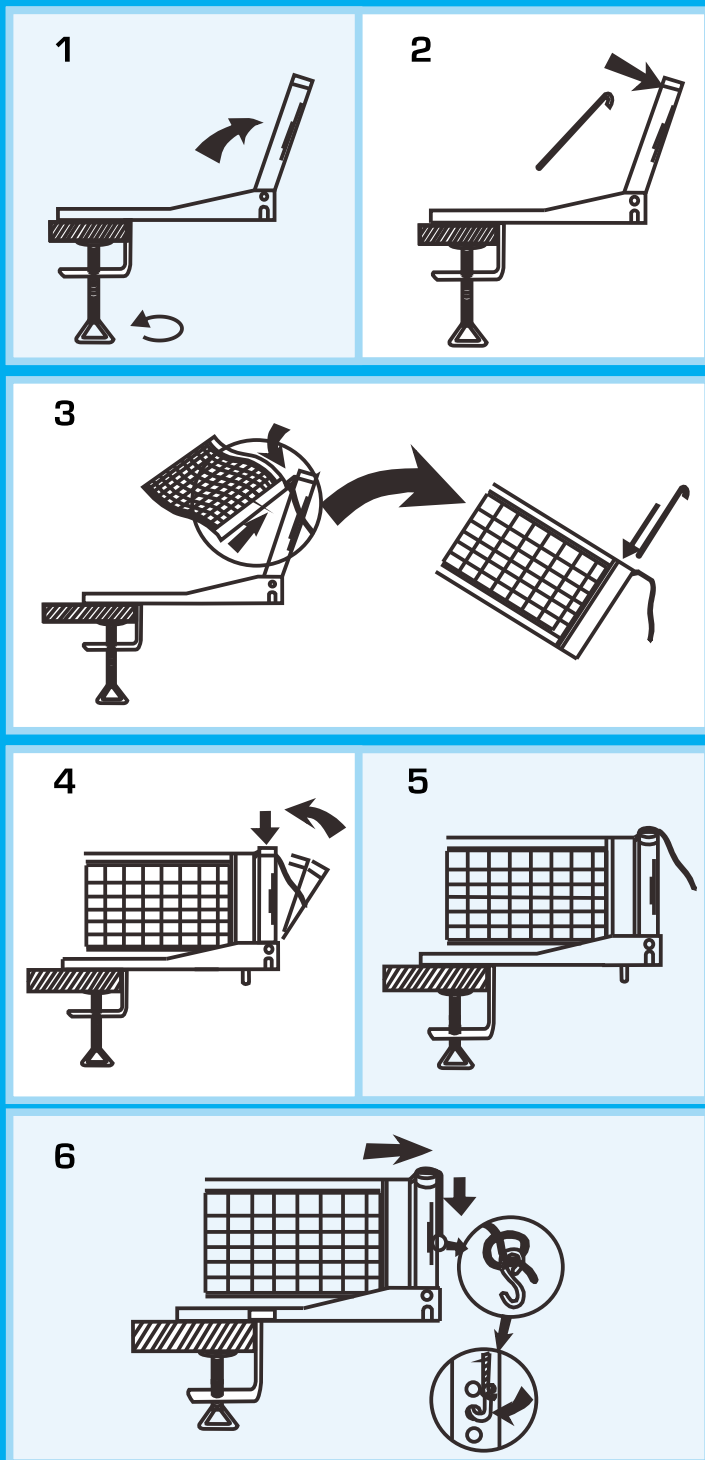
Table tennis net



**RU** Любительская сетка для настольного тенниса со складными металлическими стойками. Традиционное винтовое крепление стоек. Регулировка натяжения сетки. Материал сетки нейлон, материал стоек метал.

**EN** Kind of net, probable polyestr, metal stands, sets on one-two-fuck-notthere asshole!-three-gonna tear!-vualafck

См. инструкцию по сборке на обороте



ART. TT5017  
Сделано в Китае  
Made in China  
Designed in Spain



www.torres-sport.com



# HOBBY

Table tennis net

## Инструкция по сборке

1. Надежно закрепите основание стойки на краю теннисного стола, затянув струбцину. Приподнимите стойку вверх и отведите ее в сторону.
2. Вставьте загнутую часть металлического держателя сетки в отверстие на стойке.
3. Наденьте карман сетки на держатель так, чтобы ее натяжной шнур располагался сверху.
4. Приведите стойку в вертикальное положение. При этом держатель должен войти в отверстие на основании стойки. Нажмите на стойку, чтобы зафиксировать ее.
5. Вложите натяжной шнур в прорезь на верхней части стойки.
6. Привяжите металлический крючок к натяжному шнуру напротив отверстий в стойке. Вставьте крючок в одно из отверстий.

Аналогичным образом закрепите вторую стойку и сетку на ней. Степень натяжения сетки регулируется перестановкой крючков в разные отверстия на стойках.

## Комплектность:

1. Стойка со струбциной - 2 шт.
2. Держатель сетки - 2шт.
3. Сетка с натяжным шнуром - 1 шт.
4. Крючки - 2 шт.
5. Инструкция по сборке - 1 шт.